



たまのハートフル通信 (18年 1月号)

△ 障害に関する相談窓口 △

障害者・児、又はその家族からの相談に

応じます。

内容: 福祉サービスの利用援助・権利擁護の

ための必要な支援、専門機関の紹介

など。

利用は無料です。

お問い合わせ:

・ 身体障害に関すること

0863-32-5556

(市福祉政策課)

・ 知的障害に関すること

0863-71-0110

(相談支援事業所のぞみ)

・ 精神障害に関すること

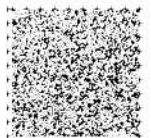
0863-33-5151

(地域活動支援センターこころの里)

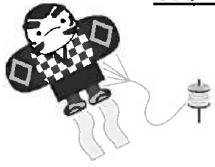
・ 障害児に関すること

0863-71-0600

(玉野市児童発達支援センター)



かくしゆそつだん むりよう う
各種相談を無料で受け付けています



しんたいしょうがいしゃそつだん び
★身体障害者相談日★

せんもん そつだんいん はなし うかが
専門の相談員がお話を伺わせていた
きます。

にち じ : 1/15 (月), 22 (月), 29 (月)
: 10時～15時

ば しょ たまのし おくたま
場所: 玉野市奥玉1-18-5

もうしこみ たまのしんたいしょうがいしゃふくしれんごうかい
申込先: 玉野市身体障害者福祉連合会

ない よう そつだん ないよう おう かくきかん
内容: 相談の内容に応じて各機関への
しょうかい れんらく
紹介、連絡など。

といあわ
お問合せ: 0863-32-3840

ちてきしょうがいしゃそつだん び
☆知的障害者相談日☆

にち じ : 1/15 (月), 22 (月)
: 10時～15時

ば しょ たまのし うの
場所: 玉野市宇野1-30-11

ほうじん
NPO法人かもめ

ない よう ちてきしょうがいじ しゃ かくしゆそつだん りよういく
内容: 知的障害児・者の各種相談・療育
てちょう はたら ばしょなど そつだん
手帳・働く場所等の相談。

ちや ようい
お茶の用意もしておりますので、
そつだん えんりよ はな
相談だけでなくご遠慮なく話しに
よ
寄ってください。

もうしこみきき たまのして いくせいかいじむきょく
申込先: 玉野市手をつなぐ育成会事務局

といあわ
お問合せ: 0863-21-3758

(FAX 兼)

はつたつしょうがい かん そつだんまどぐち
♡ 発達障害に関する相談窓口 ♡

にち じ : まいしゅうげつようび きんようび
日 時: 毎週月曜日～金曜日
9時～17時 (予約制です。)

ば しょ たまのし たい
場所: 玉野市田井5-24-8

もうしこみきき はつたつしょうがいしゃしえん
申込先: たまの発達障害者支援センター
(はつたつしえん あお そら ない
発達支援センター 青い空 内)

0863-32-0606

ない よう はつたつしょうがい ほんにん
内容: 発達障害について本人および
かぞく そつだん う
家族からの相談をお受けします。

といあわ
お問合せ: 0863-32-5556

しふくしせいさくか
(市福祉政策課)

せいしん ほけんふくし そつだん
●精神保健福祉相談●

ねむ ひと がっこう
眠れない・人とうまくつきあえない・学校
い しごとば さけ
に行きたくない・仕事場になじめない・お酒
がやめられない・などこころの相談につい
て、せいしんかい こた
て、精神科医がお答えします。

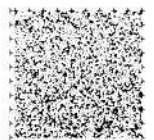
にち じ : 1/15 (月) 13時半～

ば しょ ちいきかつどうしえん さと
場所: 地域活動支援センターこころの里

ない よう ややくせい きんようび
内容: 予約制です。1/12の金曜日までに、
よやく
予約してください。

もうしこみきき ややくきき
申込・予約先: 086-272-3934

びぜんほけんじょ ほけんか
(備前保健所 保健課)



■ H30・1月の年金相談日 ■

厚生年金・国民年金の受給に関するご
相談・手続きをお受けしています。

相談は、前もって予約をしてください。

場所・日時：

(1) 水道庁舎・大会議室

1/9 (火), 23 (火)

: 10~12時, 13~16時

* お車で越しの際には、市役所

本庁舎の駐車場をご利用下さい。

(2) 荘内市民センター・第1会議室

1/16 (火)

: 10~12時, 13~16時

全会場とも、事前に電話予約が必要です

予約・問合せ: 086-214-6541

(岡山西年金事務所)

問合せ: 0863-32-5528

(市保険年金課)

★虐待を疑うケースや実際に虐待の場面に
出会ったら、通報の義務が発生します★

玉野市の通報先

○平日 月~金 8時半~17時15分

: 0863-32-5556

(市福祉政策課)

○夜間 (17時15分~翌8時半)

○土日祝は終日

: 0863-32-5588

(市・宿直)



△各種受給者証、手帳等更新手続き△

有効期限が近づいてないかご確認ください。

内容: 各種受給者証や手帳などで、有効

期限があるものは更新手続きが

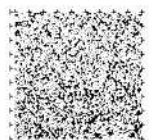
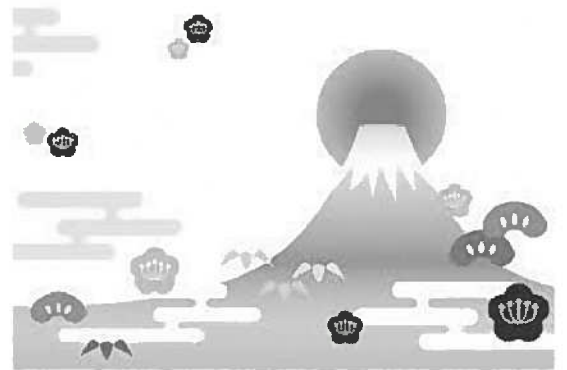
必要です。

今一度、有効期限を確認してみ

てください。

お問合せ: 0863-32-5556

(市福祉政策課)



○ きゅうじつとうばんい ○
休日当番医

きゅうじつ しんりょう びょういん し
休日に診療している病院をお知らせし
ます。

しんりょう じかん じ じ しか じ じ
診療時間：9時～17時（歯科：9時～12時）

ねんまつ ねんし やす びょういん ちが
年末・年始のお休みは病院によって違

ひごろりょう びょういん やす
います。日頃利用している病院のお休みは、
かくにん
確認しておいてください。

げつ ねんし
1/1（月・年始）

ないか たまのしみんびょういん うの
【内科】玉野市民病院（宇野） 31-2101

げか たま
【外科】たまメディカルリハビリテーション
クリニック（玉） 31-6803

しか はしもとしかいいん おくたま
【歯科】橋本歯科医院（奥玉） 31-8148

か ねんし
1/2（火・年始）

ないか あおいいん うの
【内科】青井医院（宇野） 21-4370

げか まつおいいん うの
【外科】松尾医院（宇野） 32-4662

しか はしもとしかいいん ながお
【歯科】はしもと歯科医院（長尾） 33-0055

すい ねんし
1/3（水・年始）

ないか たがわいいん わだ
【内科】田川医院（和田） 81-8345

げか うのはちちょうめ うの
【外科】宇野八丁目クリニック（宇野）
33-8080

しか ひらやまし かいいいん ながお
【歯科】平山歯科医院（長尾） 71-2850

にち
1/7（日）

ないか かいがんどお うの
【内科】海岸通りクリニック（宇野） 31-3400

げか たまのしみんびょういん うの
【外科】玉野市民病院（宇野） 31-2101

しか ふじわらし かいいいん はちはまちょうはちはま
【歯科】藤原歯科医院（八浜町八浜）

51-2078

げつ しゅくじつ せいじん ひ
1/8（月・祝日 成人の日）

ないか たまのみついでびょういん たま
【内科】玉野三井病院（玉） 31-4187

げか なかたにげかびょういん たい
【外科】中谷外科病院（田井） 31-2323

しか しかいいん はちはまちょうおおさき
【歯科】ふじわら歯科医院（八浜町大崎）
51-2488

にち
1/14（日）

ないか いしいいいん ちっこう
【内科】石井医院（築港） 21-2743

げか おおにしびょういん たい
【外科】大西病院（田井） 33-9333

しか たけきたしか たい
【歯科】竹北歯科クリニック（田井） 31-0310

にち
1/21（日）

ないか いのうえ うの
【内科】井上クリニック（宇野） 32-0831

げか やまだげかいいん わだ
【外科】山田外科医院（和田） 81-7197

しか みやけしかいいん たま
【歯科】三宅歯科医院（玉） 21-3210

にち
1/28（日）

ないか たけはらないかいいん はざま
【内科】竹原内科医院（迫間） 71-0101

げか たま
【外科】たまメディカルリハビリテーション
クリニック（玉） 31-6803

しか しまのしかいいん たま
【歯科】島野歯科医院（玉） 31-0745

